

# Fysal® Solute

Il controllo della *Salmonella* attraverso una corretta integrità intestinale

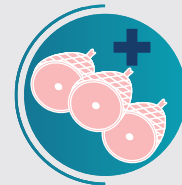
## Perché Fysal® Solute?



Riduce il rischio di colonizzazione da *Salmonella* e la sua diffusione



Diminuisce la trasmissione diretta della *Salmonella* in allevamento



Contribuisce ad una minore pressione da *Salmonella* in allevamento e nel seguente processo produttivo

**NOME PRODOTTO:** Fysal® Solute

**BENEFICI:** Affrontare il rischio di colonizzazione da *Salmonella* e la sua trasmissione attraverso i suinetti

**DA USARE PER:** Suini

**PROGRAMMA:** Controllo della *Salmonella*

## SFIDA COMMERCIALE:

**Attenersi ai requisiti commerciali e/o legali che regolano la presenza di *Salmonella* nel processo produttivo**



### Standard generali e legislativi di sicurezza alimentare.

In un mercato globale i produttori di alimenti devono prendere in considerazione le principali richieste inerenti alla sicurezza alimentare. A fronte di una crescita della classe media, la richiesta di maggiori ma anche di più sicure fonti proteiche è diventato un tema globale fondamentale.

### Misure di controllo della *Salmonella* per soddisfare le richieste legislative e del consumatore.

L'infezione da *Salmonella* rappresenta la principale causa di patologia alimentare a livello mondiale. Per adeguarsi agli standard legislativi e commerciali legati al controllo della *Salmonella*, i produttori di alimenti devono aumentare le misure di controllo attraverso l'intero ciclo produttivo.

### I suini e suinetti infettati sono dei vettori chiave della trasmissione diretta da *Salmonella*.

La *Salmonella* può infettare la catena del mangime-alimento attraverso molteplici vettori. Gli animali possono diventare dei portatori subclinici attraverso i quali la *Salmonella* può diffondersi nei vari campi operativi.

Una volta raggiunto il tratto gastrointestinale dell'animale la *Salmonella* può aderire agli enterociti intestinali dove inizia un processo di colonizzazione e invasione consentendole di raggiungere gli organi interni. I suini e i suinetti positivi alla *Salmonella* possono rilasciare alti livelli di *Salmonella* attraverso le feci trasmettendola agli altri animali.



## CONTROLLO DELLA SALMONELLA

Trouw Nutrition ha una strategia integrata. Fysal® Solute è un prodotto chiave all'interno del programma di controllo della *Salmonella* nei suini; si tratta di un approccio integrato e personalizzato per controllare la trasmissione di patogeni alimentari trasmissibili dal mangime al cibo da noi consumato.

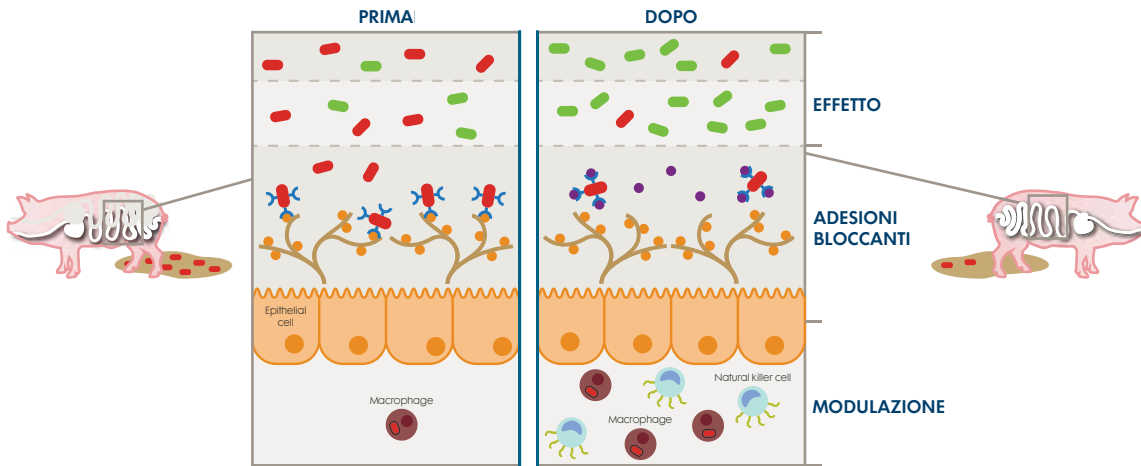
## CONTROLLARE LA SALMONELLA CON FYSAL® SOLUTE

### Benefici principali:

Riduzione della colonizzazione e dell'escrezione fecale. Riduzione della trasmissione tra suinetti. Riduzione della prevalenza di *Salmonella* durante la fase di ingrasso. Riduzione dei rischi di contaminazione tra le carcasse.

### Come funziona:

Fysal® Solute contiene segale fermentata e pannello di copra idrolizzato che:

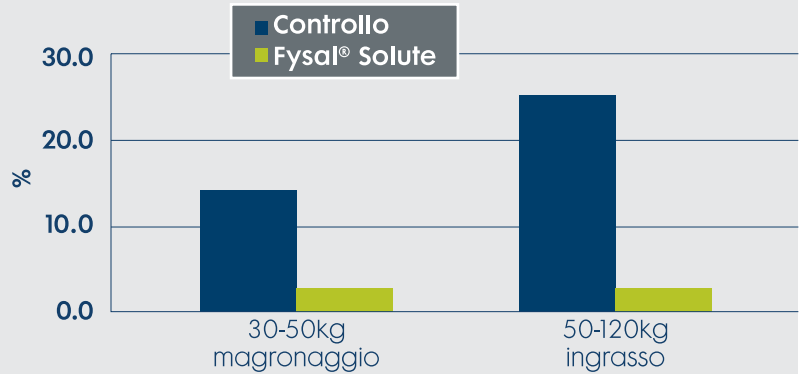


- stimola la crescita di benefici batteri commensali;
- si lega a specifiche fimbrie di *Enterobacteriaceae* bloccando la loro adesione alla parete cellulare intestinale;
- sostiene il sistema immunitario in determinate condizioni sfidanti.

## Risultati comprovati

In una prova effettuata presso un allevamento commerciale in Olanda, Fysal® Solute, somministrato durante le fasi di starter e magronaggio, ha ridotto il numero di animali positivi alla *Salmonella* nella fase di magronaggio e nella successiva di finissaggio.

Animali positivi alla *Salmonella* (OD valore >40)



## Dosaggio raccomandato

|                | Pre-starter | Starter  | Magronaggio | Ingrasso |
|----------------|-------------|----------|-------------|----------|
| Fysal® Solute* | -           | 2 kg/ton | 2 kg/ton    | -        |

\*in combinazione con miscele di acidi organici

RICEVI TUTTE LE INFORMAZIONI Contatta il tuo referente commerciale

Chiedi al tuo referente Trouw Nutrition come **Fysal® Solute** possa aiutarti a mantenere le performance produttive dei suinetti nella fase post-svezzamento.

Disclaimer: The information in this document is believed to be correct as of the date issued. Given the variety of factors that can affect the use of a Selko product, the user is responsible for determining whether the Selko product and dosage is fit for a particular purpose and suitable for user's method of use. Selko B.V. or any of its affiliates makes no warranties, including but not limited to warranty of merchantability or fitness for a particular purpose. Product labelling and associated claims may differ based on government requirements. All quotations, orders, confirmations and transactions are subject to our General Conditions of Sale (www.nutreco.com). The applicability of any other terms and conditions is explicitly rejected. © Trouw Nutrition. The trademarks shown in this document are registered in The Netherlands, The USA and other countries. These trademarks are owned by Selko B.V. or Micronutrients USA LLC or Trouw International B.V. IntelliBond products are registered as Selko IntelliBond in The Netherlands, and other countries.