

VERRI IA DEL MESE

IA per la selezione

La distribuzione del seme dei migliori verri, permette di:

- Applicare un alto differenziale di selezione → Miglior 16,5% dei verri testati
- Ridurre l'intervallo tra le generazioni → I verri operano da 3 a 6 mesi
- Creare connessioni genetiche tra i nuclei → Popolazione qualitativamente uniforme
- Ottimizzare la gestione delle diverse linee → Mantenere variabilità

Criteri di scelta

I Giovani verri IA vengono scelti sulla base di:

- Indici genetici Sib Test
- Indici genetici prolificità e longevità (Lwi e Li)
- Valutazione Morfo-funzionale
- Esami Sanitari
- Genealogia

Large white – Landrace italiana

Le razze Lwi e Li sono migliorate per

- Prolificità → Indice Prolificità
- Longevità → Indice Longevità
- Accrescimento / indice conversione → Indice Selezione
- Qualità della carcassa
- Qualità per la stagionatura

Duroc italiana

La razza DI è migliorata per:

- Accrescimento / indice conversione
- Qualità della carcassa
- Qualità per la stagionatura, compresa la marezatura (Giv) → Indice Salumeria
- Indice Resa

Progetto SUIS - Dati genomici

Il Progetto Suis ha reso disponibili informazioni su diversi geni associati a metaboliti legati al comportamento (benessere) ed alla resistenza/resilienza alle malattie ed agli stress. I dati permettono l'applicazione della selezione assistita da marcatori Marker Assisted Selection (Mas). Nella seguenti schede sono presentati i verri ammessi all'inseminazione artificiale (IA) che presentano un genotipo omozigote (miglioratore) o eterozigote (portatore) per i seguenti marcatori di interesse e per LWI e LI è disponibile l'Indice genomico prolificità



Docilità: riduzione dei comportamenti aggressivi e delle morsicature. Prevenzione al taglio della coda



Resistenza alle malattie (PRRS): capacità di superare condizioni avverse per l'insorgenza di patologie come la Prrs, per alte temperature, ecc..



Resistenza alle enteriti: Resistenza ai ceppi K88 di Escherichia coli che determinano la diarrea nei suinetti; riduzione dell'uso di farmaci e di additivi es. ossido di Zinco.



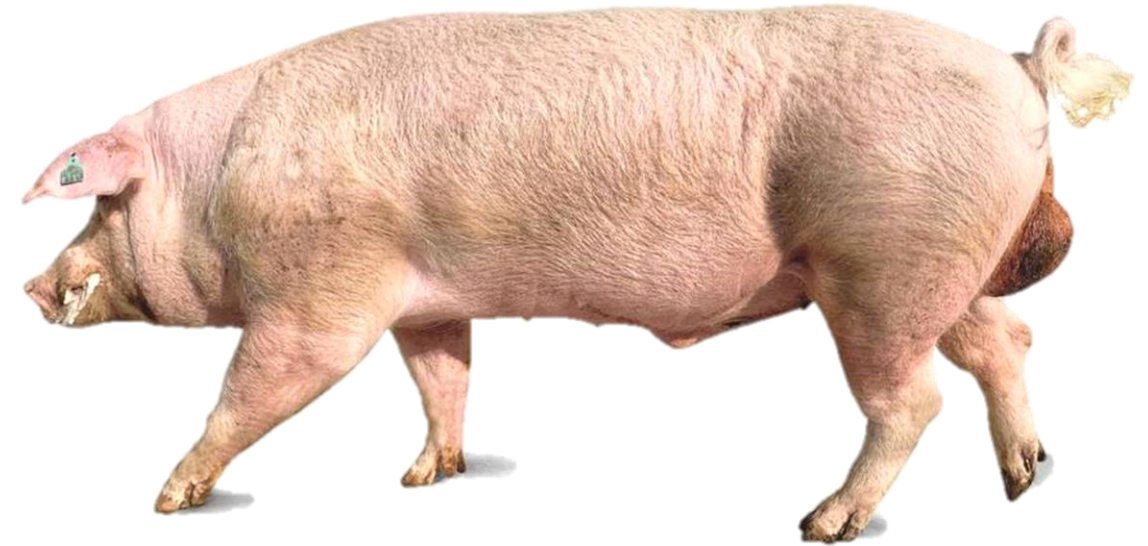
Indice genomico prolificità: Valutazione genomica nelle razze LWI e LI, le linee di fondazione delle scrofe degli allevamenti. Migliora l'accuratezza della stima del valore genetico. La disponibilità di informazioni genomiche su scrofette e verretti consente di anticipare e rendere più accurata la scelta della rimonta

Autorità di Gestione Responsabile dell'Informazione



BARIO (L IT CVP06642)

Sezione	Verro IA Abilitato
Data nascita	03-02-2018
Genealogia verri IA	AEDONE; ACONITO TUSSIO-RU
Mammelle	15



Potenziale GENETICO- indici SIB TEST

Indice Selezione:
+ 1,96

Indice Prolifictà:
+ 0,981
(ottobre'20)

Indice Longevità:
+ 1,375

Indici parziali

	Economia di allevamento	IMG	+ 119	
		ICA	-0,393	
	Qualità della carcassa	Tagli magri	+5,807	
		Lardo	-6,68	
	Qualità della carne	Cosce	+0,946	
		Calo	+38	

Potenziale GENOMICO- SNP70K

Indice Genomico Prolifictà:
+ 0,643
(ottobre'20)

Marcatori DNA



Resistenza alle malattie (PRRS)

MIGLIORATORE



Docilità

MIGLIORATORE



Resistenza alle enteriti

MIGLIORATORE

Autorità di Gestione Responsabile dell'Informazione



LW IT MO021284

Sezione Verro IA Diffusione

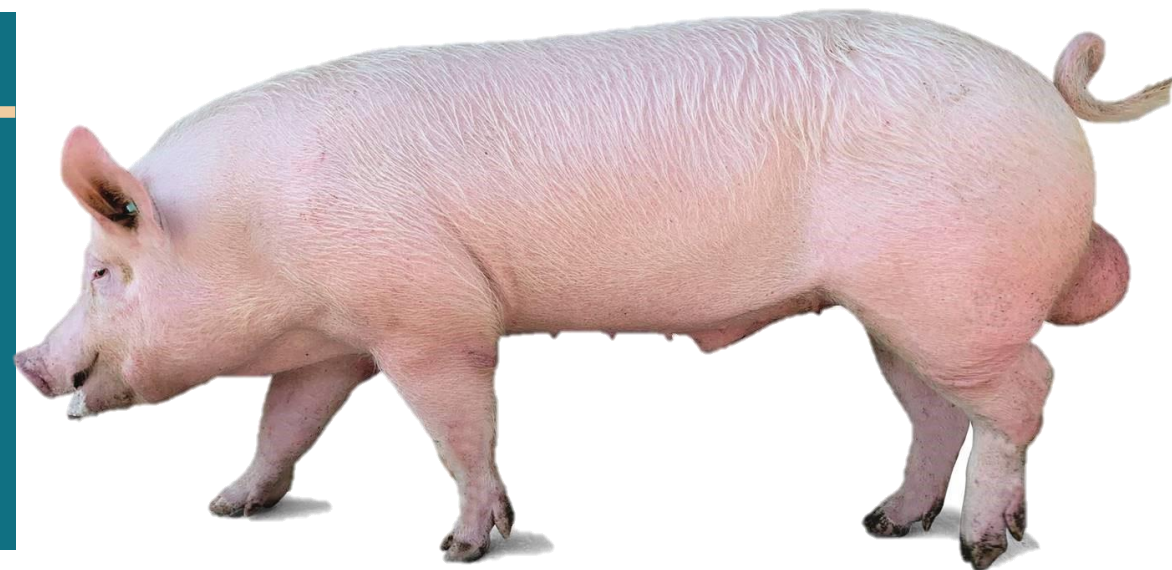
Data nascita 04-04-2019

Genealogia verri IA FOSCO-ES

ESIONE-CI; ERCOLE-EB

CIMBRO-AU; CIMBRO-AU;
EBALO-BR; UTIELE-SV

Mammelle 14



Potenziale GENETICO- indici SIB TEST

Indice Selezione :
+1,30

Indice Prolifictà:
+3,6
(ottobre'20)

Indice Longevità:
+0,958

Indici parziali



Economia di allevamento

IMG +80



Qualità della carcassa

ICA -0,379



Qualità della carne

Tagli magri +4,030

Lardo -1,80

Cosce +0,855

Calo +13

Potenziale GENOMICO- SNP70K

Indice Genomico Prolifictà:
2,869

Marcatori DNA



Resistenza alle malattie (PRRS)

MIGLIORATORE



Docilità

MIGLIORATORE



Resistenza alle enteriti

PORTATORE

Autorità di Gestione Responsabile dell'Informazione

mipaaf
ministero delle politiche agricole alimentari e forestali



A N A S
associazione nazionale allevatori suini



Co-funded by the European Agricultural Fund for Rural Development of the European Union

SUIS Suinicoltura Italiana Sostenibile



IL FUTURO? ...l'abbiamo già scritto!
LA GENETICA PER I PROSCIUTTI DOP
Selezione Duroc Italiana
Selezione Large White & Landrace italiane

Numero verde: 848-588598
Cell: +39 344 2980510
E-mail: anas@anas.it – web: www.anas.it

LOGOS-IF (D IT LGS01010)

Sezione Verri abilitati IA

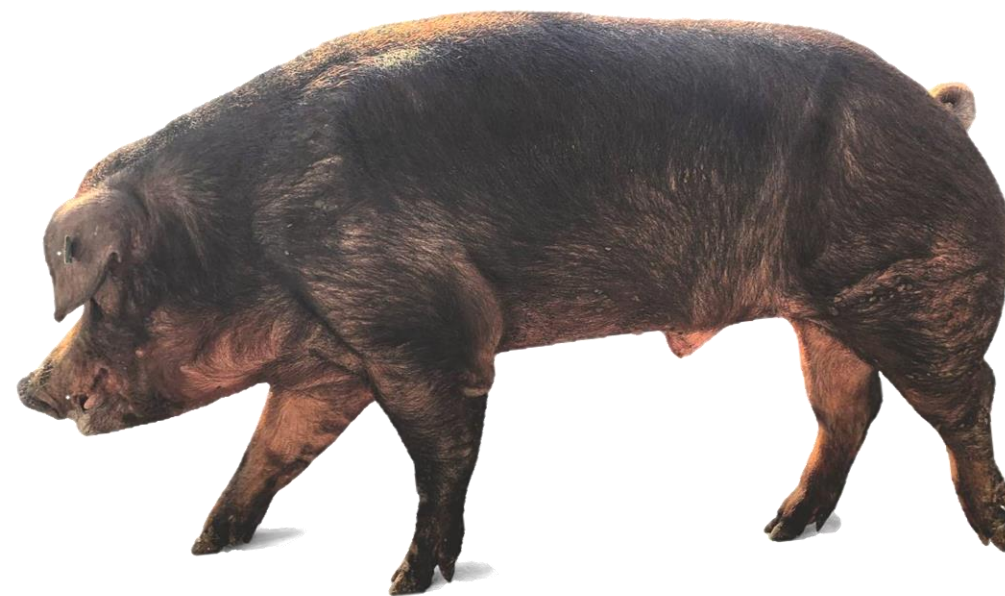
Data nascita 18-02-2019

Genealogia verri IA IFOMICETO

IATO-FA

FARO-CH; ETNICO

Mammelle 14



Potenziale GENETICO- indici SIB TEST

Indice
Salumeria :
+ 1,81

Indice
Resa:
+2,10

Indici parziali



Potenziale GENOMICO-SNP70K

Marcatori DNA



LUCULLO-IP (D IT LGS01226)

Sezione **Giovane Verro IA**

Data nascita **23-08-2019**

Genealogia verri IA **IPERBOLE**

IMAGO-GO

GOLEM; ETNICO.

Mammelle **12**



Potenziale GENETICO – indici SIB-TEST

Indice
Salumeria :
+ 1,54

Indice
Resa:
+2,22

Indici parziali



Potenziale GENOMICO- SNP70K

Marcatori DNA

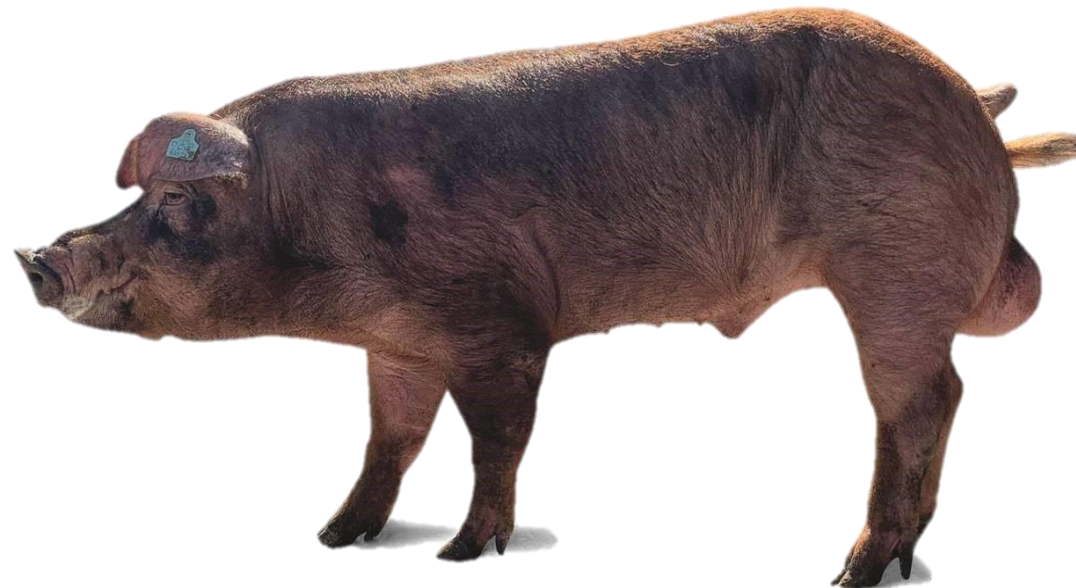


Autorità di Gestione Responsabile dell'Informazione



MEDORO-IS

Sezione Giovane Verro IA
 Data nascita 26-07-2019
 Genealogia verri IA ISOTOPO
 HATON-EC
 GNOMONE-EC; ECRISIO-BR;
 Mammelle 13



Potenziale GENETICO – indici SIB TEST

Indice Salumeria :
+ 1,91

Indice Resa:
+ 1,78

Indici parziali



Potenziale GENOMICO- SNP70K

Marcatori DNA



Autorità di Gestione Responsabile dell'Informazione